



السلطة الوطنية الفلسطينية
وزارة الزراعة
الإدارة العامة للإرشاد والتنمية الريفية



أفات الزيتون وطرق مكافحتها

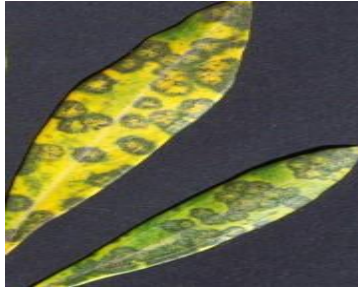


تحتل شجرة الزيتون أهمية مميزة في الحياة الاقتصادية والاجتماعية للشعب الفلسطيني ,حيث يشكل هذا الفرع احد المصادر الرئيسية للدخل الزراعي ,فالزيتون من المحاصيل البستانية الهامة وقد زادت المساحة المزروعة بأشجار الزيتون في الآونة الأخيرة فيتعرض المحصول للعديد من الأمراض الفطرية والحشرية مما يسبب خسارة كبيرة في المجموع الخضري والثماري وبالتالي قلة الإنتاج .

أولا :الإمراض الفطرية

١. مرض عين الطاووس:

وهو من أكثر الأمراض الفطرية انتشارا حيث يصيب المرض الأوراق ويسبب تساقطها وقد يسبب تساقط جميع الأوراق عن الشجرة ويظهر المرض على السطح العلوي لسطح الورقة على شكل بقع دائرية ذات هلاله صفراء تشبه عين الطاووس .



طرق المكافحة:

تتم المكافحة عن طريق رش الأشجار في شهر نوفمبر وديسمبر ويناير ثلاث رشات متتالية بأحد المركبات النحاسية التالية – محلول بوردو ١% (الشيد والجينزارة)

- كوسايد ١٠١ ٣ جرام / لتر ماء
- كوبركس ٣ جرام / لتر ماء
- سكور ٦٠ سم ٣ / ١٠٠ لتر ماء

٣. الفيرتسيليوم:



وهو من الأمراض الفطرية الموجودة في التربة حيث يترسب هذا المرض عن طريق الجذور إلى المجموع الخضري ويسبب جفاف الأغصان وموت الأشجار واهم اعراضه وجود بعض الأوراق العلوية لفرع أو مجموعة من الافراع ملتوية وجافة تبقى عالقة بالفرع ويسبق ذلك اصفرار الأوراق المصابة بشكل جزئي .

طرق المكافحة

- عدم زراعة الخضروات بين اشغال الزيتون وخصوصا البندورة

- إجراء تعقيم للتربة بمادة اديجان أو باستعمال التعقيم الشمسي
- إعطاء الأشجار أسمدة بوتاسية ومكافحة الأعشاب
- رش الأشجار بمادة بنلت ١ جم/لتر ماء أو تجريع الأشجار بمادة بنلت بمعدل ١٠ جرام / شجرة (جردل به ١٠ لتر ماء مضاف إليه ١٠ جرام بنلت وتروى به الشجرة)

ثانياً: الآفات الحشرية

٣. ذبابة ثمار الزيتون

- وهى من أكثر الحشرات خطورة على أشجار الزيتون لأنها تصيب الثمار وتسبب خسارة كبيرة للمحصول وقد تصل الإصابة إلى أكثر من نصف المحصول؛ يتمثل الضرر في الآتي .
- خسارة بالمحصول بسبب تساقط الثمار
- انخفاض نسبة الزيت في الثمار
- زيادة نسبة الحموضة في الزيت
- نقص في جودة الثمار المعدة للتخزين
- احتمالية إصابة الثمار بآفات ثانوية أخرى



طرق المكافحة

- جمع الثمار المتساقطة وحرقتها بعد عملية القطف
- حراثة التربة تحت الأشجار يعمل على القضاء على الحشرات الموجودة في التربة
- استعمال المصائد اللونية الصفراء بمعدل مصيدة لكل شجرة وذلك في شهر حزيران ويتم تغيير المصائد كل شهرين
- رش الأشجار بشكل كلى بإحدى المبيدات الآتية روجر ٤٠ بمعدل ١ سم^٣/لتر ماء
- سوبرسيد بمعدل ١,٥ سم^٣/لتر ماء
- ميتاسوستكس بمعدل ١,٥ سم^٣/لتر ماء ويبدأ الرش في منتصف شهر ٦ ويكرر الرش كل ٢١ يوم بمعدل أربع رشات في الموسم وكذلك يمكن خلط احد المواد السابقة مع مادة جاذبة مثل زيتان بمعدل ٢٠٠ سم^٣ لكل دونم يتم الرش بشكل بقعة على الشجرة بارتفاع ١,٥ - ٢ م عن سطح التربة

4. حفار ساق التفاح



يتمثل الضرر من طور اليرقة التي تحفر أنفاقا فى اتجاه الأفرع الكبيرة إلى الأسفل وذلك بعمل أنفاق متعرجة وقصيرة ويكمن التعرف على الإصابة بوجود فتحات الأنفاق ووجود نشارة الخشب بالقرب من فتحات الإنفاق .

طرق المكافحة

- تتم عملية قتل اليرقات بإدخال سلك معدني داخل النفق للضغط على اليرقات وقتلها
- يتم حقن مادة دروسيان مركز بنسبة ١:١ ماء "اى اسم ٣ مع اسم ٣ ماء " فى النفق ثم يتم قفل النفق بالشمع أو الطين
- احيانا يتم الرش بالمواد الكيماوية مثل سوبراسيد ابتداء بمعدل ٥,١سم^٣/لتر ماء من منتصف شهر ٦

5. حشرة الزيتون القطنية "الحشرة القطنية"

تمتص الحشرة العصارة النباتية من حول العناقيد الزهرية وكذلك من حول الإزهار مما يؤدي إلى جفاف الكثير منها كما تمتص العصارة النباتية من حول الثمار الصغيرة مما يسبب جفاف واسوداد الكثير من الثمار ويتمثل الضرر من إفراز الحشرة كمية كبيرة من الشمع الأبيض الذي يغطي العناقيد الزهرية كما تفرز الحشرة مادة عسلية تتساقط على السطح العلوي للأوراق وبالتالي ينمو عليها فطر العفن الأسود .



طرق المكافحة

ترش الأشجار قبل تفتح البراعم وبداية التزهير "أواخر شهر ٢" بمبيد روجر ٤٠ اسم^٣/لتر ماء أو مبيد ميتا سيستوكس ٥,١سم^٣/لتر ماء

6. عثة الياسمين

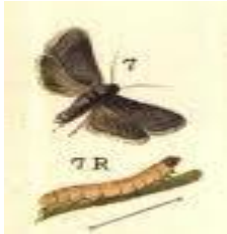
تتغذى اليرقات وهى الطور الضار على الأوراق والنموات الحديثة فتعمل على إتلاف القمة النامية وذلك نتيجة تغذية الحشرات عليها.



طرق المكافحة

الرش بمادة دروسبان ١,٥ سم^٣/لتر ماء - روجر ٤٠ سم^٣/لتر ماء - ميتاستوكس ١,٥ سم^٣/لتر ماء

٧. سوسة الأغصان



عبارة عن خنفساء تعمل على جفاف الأغصان الصغيرة و تساقط الأوراق وموت الأغصان وسهولة انكسار الأغصان بالرياح

طرق المكافحة:

- قص الأغصان المصابة وإخراجها بعيدا عن المكان وحرقها فوراً
- تقوية الأشجار بالتسميد اللازم وري متوازن وحرث الأرض
- رش الأشجار بالدروسبان بمعدل ١,٥ سم^٣/لتر ماء _ بمبيد روجر ٤٠ سم^٣/لتر ماء أو مييد ميتا سيستوكس ١,٥ سم^٣/لتر ماء

٨. حلم الزيتون

الآفة عبارة عن عنكبوت صغير جدا يصعب رويته بالعين المجردة تسبب الآفة إضرار لأوراق الزيتون وخاصة في المشاتل وكذلك الاثنتال الصغيرة والأوراق الصغيرة تتشوه وفي حالة الإصابة الشديدة تجف هذه الأوراق وتسقط تظهر الإصابة علي الأوراق بصورة بقعة بلون بني مخضر وعلي السطح العلوي تظهر مناطق صفراء باهتة وخاصة في الأوراق الصغيرة وتفقد الورقة شكلها الطبيعي وتتشوه وتبدو البقع وكأنها منتقخة كما تصيب الآفة أيضا الثمار وتظهر عليها نفس البقع.



طرق المكافحة

- الرش بمبيد مارشال اسم ٣ / لتر ماء
- الرش بمبيد نيرون اسم ٣ / لتر ماء
- الرش بمبيد فيرتميك اسم ٣ / لتر ماء

حقوق الطبع محفوظة - وزارة الزراعة - غزة

www.moa.gov.ps